

# SEIKA CAFE バナー制作

第7回 中間課題2 Adobe Photoshop課題



## 課題概要

授業（動画教材）第5回～第7回で学習した内容を参考にして

「SEIKA CAFE」のバナーを作成してください。

「Photoshopでバナー制作」

### 注意項目

---

- Photoshopで広告バナーを制作する課題です。Photoshopで制作してください。
- canvaなど、別のアプリや自動生成機能で作成した作品は、評価対象外になります。

## 制作要件 01

まずは、テンプレートファイルをダウンロードしてください。

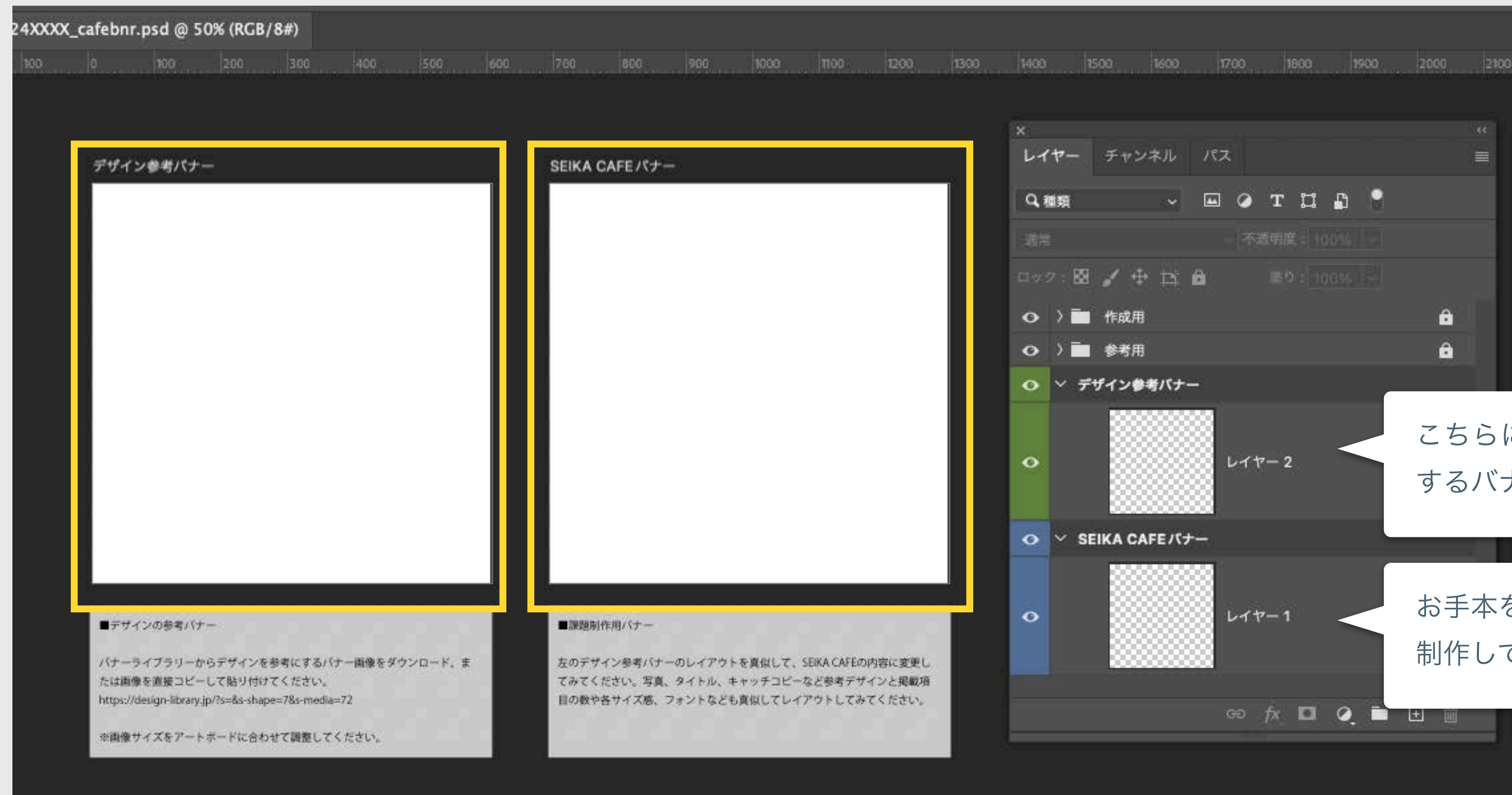
[https://www.seika-design.com/data/224XXXX\\_cafebnr.zip](https://www.seika-design.com/data/224XXXX_cafebnr.zip)

### 注意項目

---

- ※例年設定の間違いが多く見られますので、テンプレートファイルを使用してください。
- ※テンプレートファイルの名称を自身の学籍番号に変更してください。

# テンプレートファイル



自分でお手本を探し、レイアウトや配色、フォントなどを真似して制作してみてください。

## 制作要件 02

参考にするバナーデザインを探してみよう。

### BANNER LIBRARY

(飲料/食品・正方形・instagram)

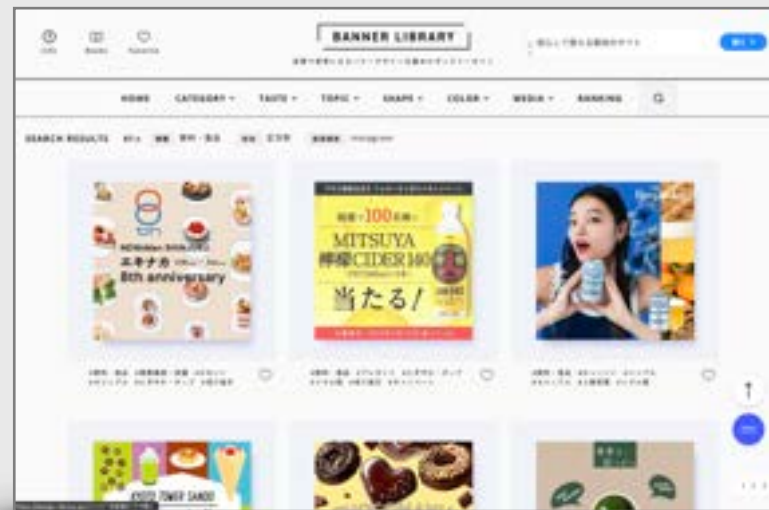
<https://design-library.jp/?s=&s-category%5B%5D=28&s-shape=7&s-media=72>

#### 補足と注意項目

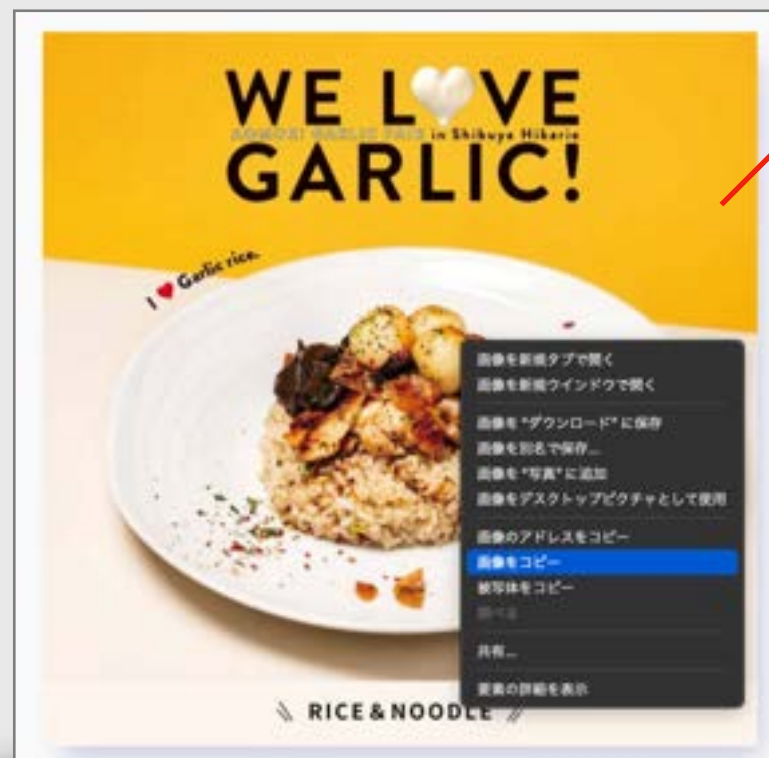
---

- ※飲食以外のカテゴリーから探してもOKです。
- ※CAFEのイメージづくりとして、フリーのイラスト素材などの使用はOKです。
- ※芸能人やキャラクターをそのまま使用してはいけません。
- ※人物やキャラクターは、ご自身で撮影、または描いたものに置き換えてください。

## BANNER LIBRARY



真似してみたい参考デザインを見つけたら、クリックして詳細ページを開く



右クリックで画像をコピー

## 制作イメージ

参考にするバナー

自分で制作するバナー



画像をコピーして、ここにペースト（貼り付け）。または、画像をダウンロードしてから貼り付け。

※挿入方法が不明な場合は無しでもOK！

アートボードの600px X 600pxにサイズを調整する。

※プロパティパネルで数値入力すると簡単

足りない部分をPhotoshopのAIで生成したり、画像を切り抜いて、美味しそうに見えるように彩度を調整して、、、

お手本を真似してレイアウト。  
要素の数やフォントも似たようなものを探して作成してみる。

## BANNER LIBRARY



出典：  
[https://www.kyoto-seika.ac.jp/news/2023/0417\\_1.html](https://www.kyoto-seika.ac.jp/news/2023/0417_1.html)

## 制作要件 03

### バナーサイズ



Instagramなどの広告バナーサイズは、

**1080px X 1080px**の正方形で制作するものが見られます。

こちらの課題は、素材画像サイズや提出時のデータ容量制限なども考慮して、**600px X 600px**の正方形サイズで制作を行ってください。

# 課題制作のヒント 01

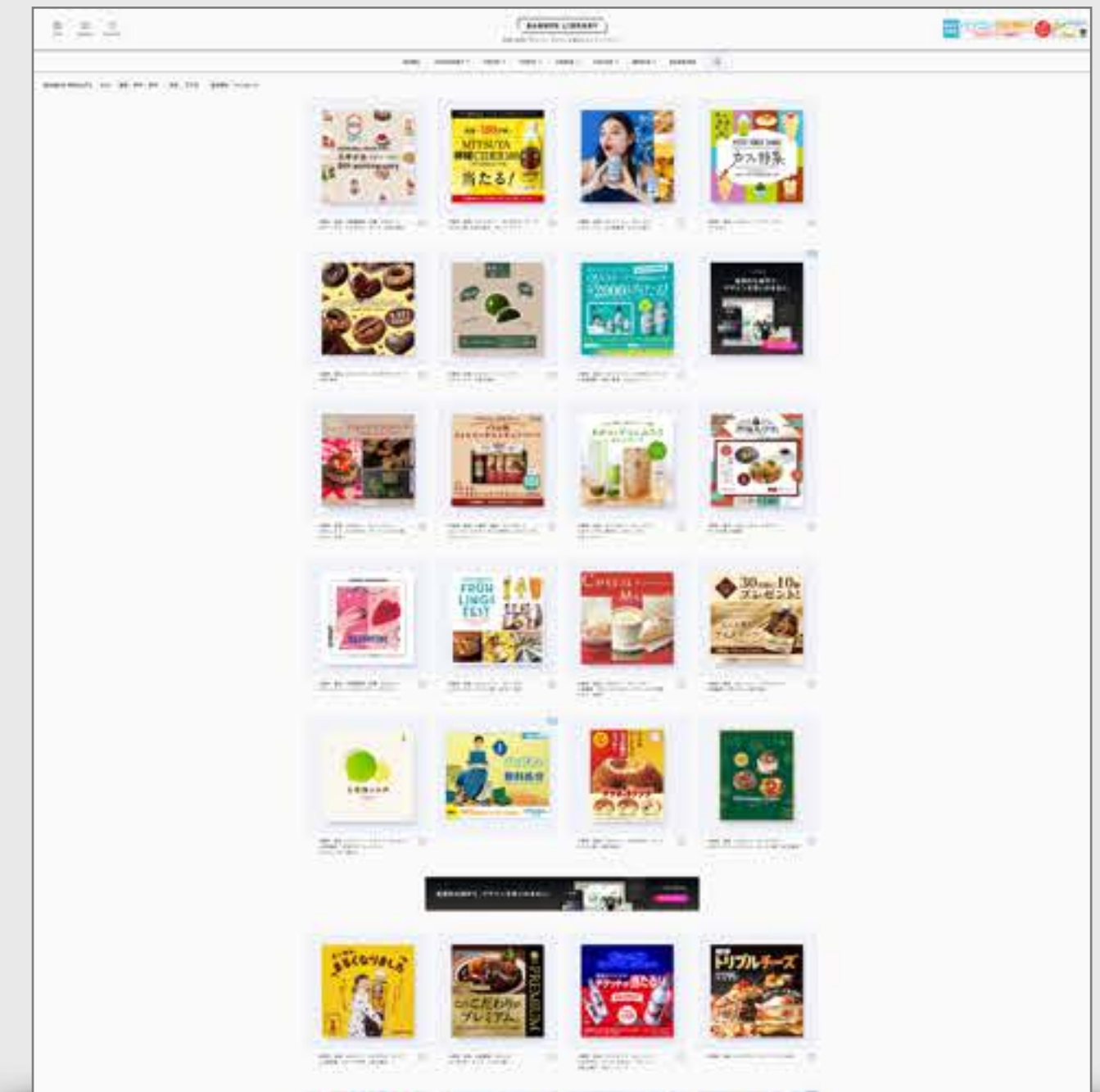
## デザインのアイデア

バナーデザインを集めたサイトで「飲食・食品」「正方形」「instagram」をキーワードにして検索し、参考にする様々なデザインを見てください。

### BANNER LIBRARY

<https://design-library.jp/?s=&s-category%5B%5D=28&s-shape=7&s-media=72>

「SEIKA CAFE」に合うデザインのお手本バナーを探してみてください。



出典： <https://design-library.jp/>



## 課題制作のヒント 02

### デザインのアイデア

写真を加工したり切り抜いてみよう

Photoshopは写真加工に特化したソフトです。

- 食べ物や飲み物を美味しそうな色や明るさに補正する
- 写真の不要な部分を除去する
- 写真の使いたい部分だけを切り抜きしたりマスクをかける
- 写真をイラスト風に加工する

など、Photoshopの機能を活用して魅力的な写真に加工してみましょう。



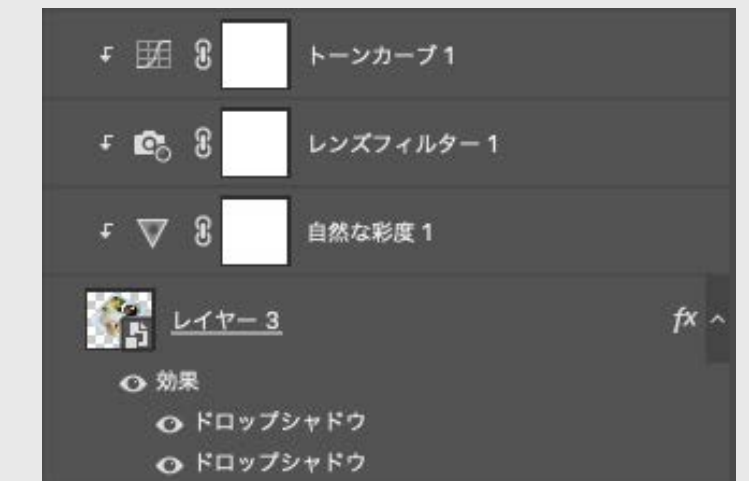
使用する画像



プレートを切り抜く



プレート下部の足りない部分をPhotoshopの生成機能で作成



調整レイヤーや効果で色調と影を演出



角度をつけて奥行き感を演出



出典：[https://www.kyoto-seika.ac.jp/news/2023/0417\\_1.html](https://www.kyoto-seika.ac.jp/news/2023/0417_1.html)

## 禁止事項

canvaやその他の画像生成AIなどでバナー全部の作成は禁止とします。

※部分的に使用したり、Adobe Photoshopの生成機能はOKです。

# 提出ファイル

## レイヤー構造を残したままのPhotoshopファイル

**224XXXX\_cafebnr.psd**

あなたにとっての「SEIKA CAFE」がどのようなイメージなのか？  
オススメPOINTなどを伝えるためにどのような工夫をしたのかな  
などを記載してください。

A screenshot of a web submission form. It features a text input field for '作品タイトル(必須):' (Work Title) and a larger text area for '作品コメント(必須):' (Work Comment). Below these is a file selection button labeled '選択...' (Select...) with a red box around it. A message below the button says 'ファイルが選択されていません。' (No file selected). At the bottom, there are two buttons: '送信する' (Submit) and '× 閉じる' (Close).

提出フォーム

### 注意項目

- ※学籍番号は自分の番号を半角英数字で入力。 例) **224A000\_cafebnr.psd**
- ※氏名など全角文字やスペースを入れると文字化けしてしまい、正しく表示されません。
- ※提出フォームから1ファイルのみの提出です。
- ※提出するファイルを間違えないように注意してください